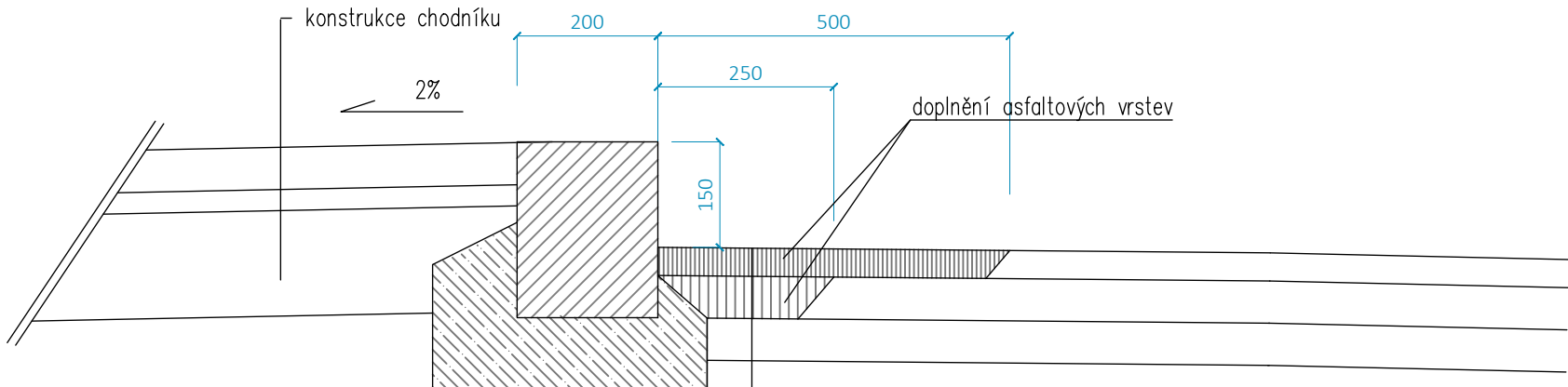


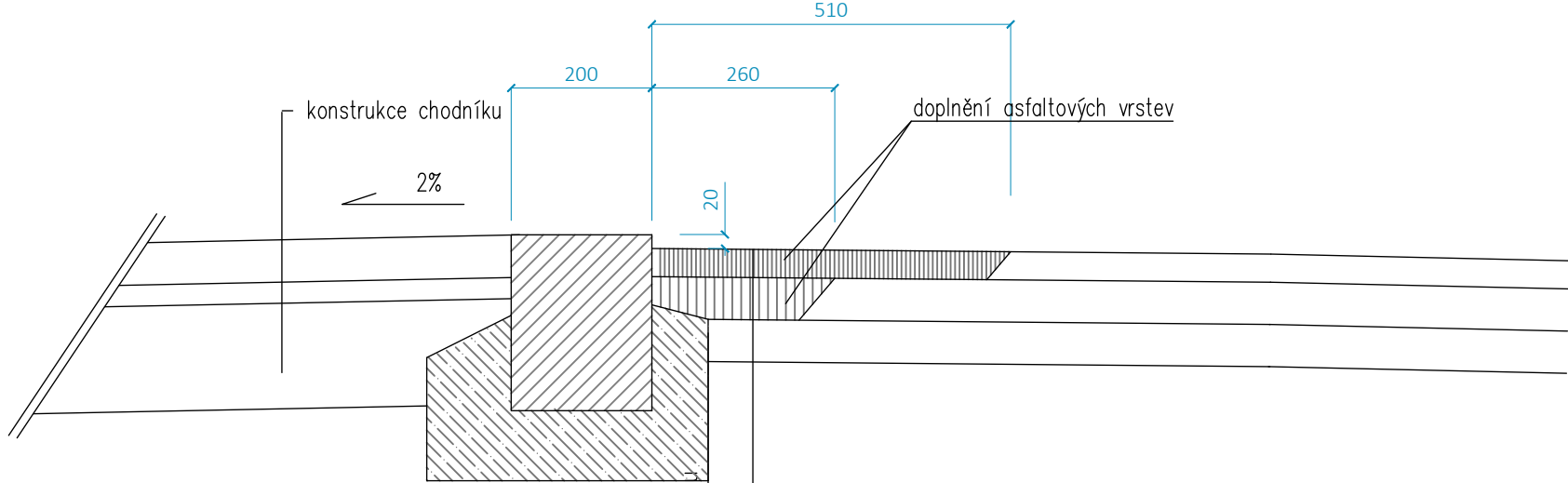
OS – 01
– Obrubník kamenný přímý OP3, žulový, 200/250 mm
– odsazení 2 cm
– lože s opěrou C20/25 XF3



zaříznutí asfaltu

- Asfaltový koberec mastixový modif., SMA 11S PMB 45/80–65 (ČSN EN 13108–5, ČSN 73 6121) SMA 11S 40 mm s posypem předobaleným kamenivem 1,5 kg/m2 frakce 2/4
- Postřik spojovací z polymerem modif. kation. asf. emulze PS–CP, C60 BP4, 0,30 kg/m2
- Asf. beton pro ložní vrstvy modifikovaný asfalt ACL 16S PMB 25/55–60 ACL 16S 60 mm
- Postřik spojovací z polymerem modif. kation. asf. emulze PS–CP, C60 BP4, 0,30 kg/m2
- stávající podkladní vrstvy

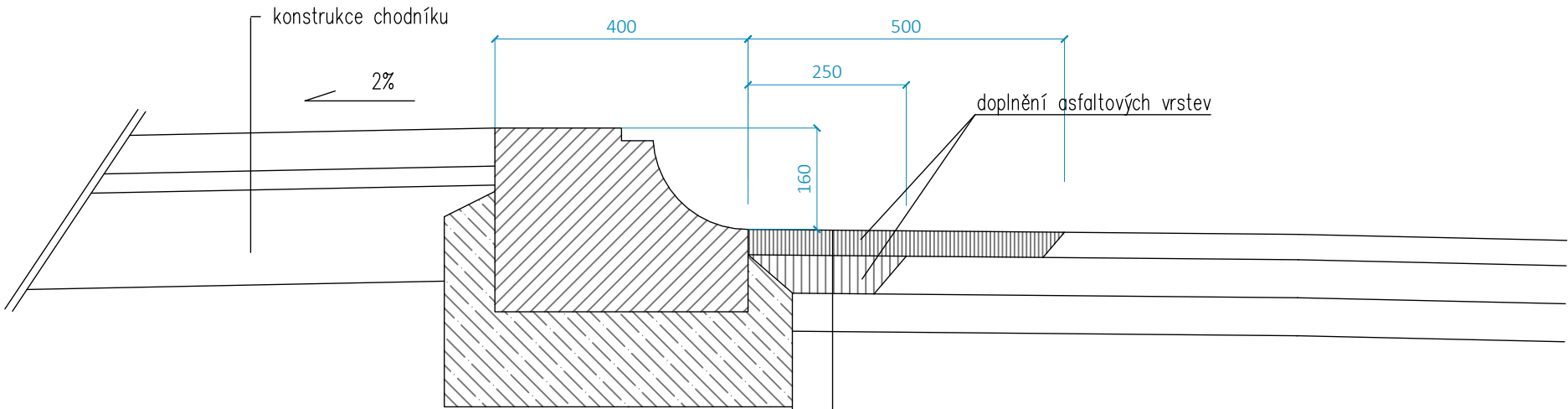
OS – 02
– Obrubník kamenný přímý OP3, žulový, 200/250 mm
– odsazení 15 cm
– lože s opěrou C20/25 XF3



zaříznutí asfaltu

- Asfaltový koberec mastixový modif., SMA 11S PMB 45/80–65 (ČSN EN 13108–5, ČSN 73 6121) SMA 11S 40 mm s posypem předobaleným kamenivem 1,5 kg/m2 frakce 2/4
- Postřik spojovací z polymerem modif. kation. asf. emulze PS–CP, C60 BP4, 0,30 kg/m2
- Asf. beton pro ložní vrstvy modifikovaný asfalt ACL 16S PMB 25/55–60 ACL 16S 60 mm
- Postřik spojovací z polymerem modif. kation. asf. emulze PS–CP, C60 BP4, 0,30 kg/m2
- stávající podkladní vrstvy

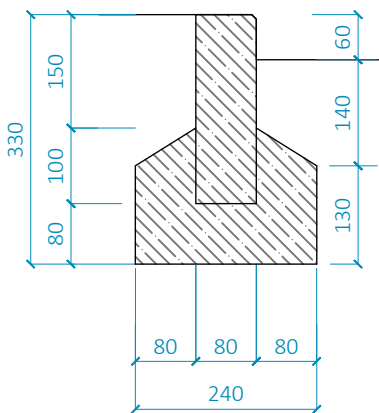
OS – 04
– Obrubník bezbariérový zastávkový přímý 290/400 kamenný
– odsazení 16 cm
– lože s opěrou C20/25 XF3



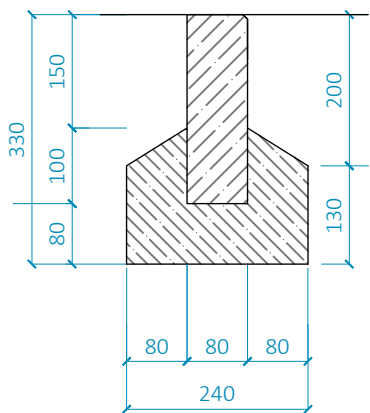
zaříznutí asfaltu

- Asfaltový koberec mastixový modif., SMA 11S PMB 45/80–65 (ČSN EN 13108–5, ČSN 73 6121) SMA 11S 40 mm s posypem předobaleným kamenivem 1,5 kg/m2 frakce 2/4
- Postřik spojovací z polymerem modif. kation. asf. emulze PS–CP, C60 BP4, 0,30 kg/m2
- Asf. beton pro ložní vrstvy modifikovaný asfalt ACL 16S PMB 25/55–60 ACL 16S 60 mm
- Postřik spojovací z polymerem modif. kation. asf. emulze PS–CP, C60 BP4, 0,30 kg/m2
- stávající podkladní vrstvy

OZ – 01
– Obrubník zahradní 80/250 mm
– odsazení 6 cm
– lože s opěrou C20/25 XF3
– přirozená vodící linie



OZ – 02
– Obrubník zahradní 80/250 mm
– odsazení 0 cm
– lože s opěrou C20/25 XF3

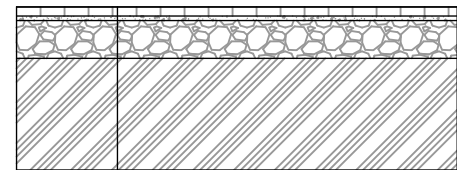


KONSTRUKCE ZPEVNĚNÝCH PLOCH NOVĚ NAVRHOVANÉ

– včetně nových podkladních vrstev

CHODNÍK

TDZ CH
KCE–D2–D–1/PIII



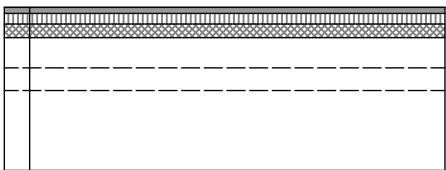
- DL 60 mm
- L 30 mm
- ŠTĚRKODRŤ ŠD (50 MPa) 150 mm
- UPRAVENÉ A ZHUTNĚNÉ PODLOŽÍ (30 MPa)

1

KONSTRUKCE STÁVAJÍCÍ


STÁVAJÍCÍ KONSTRUKCE SILNICE I/13

TDZ III
KCE D0–N–1/PIII



- Asfaltový koberec mastixový modif., PMB 45/80–60, ČSN 736121, ČSN EN 13108–5 SMA 11S 40 mm s posypem předobaleným kamenivem 1,5 kg/m2 frakce 2/4
- Postřik spojovací z polymerem modif. kation. asf. emulze PS–CP, C60 BP4, 0,30 kg/m2
- Asf. beton pro ložní vrstvy modifikovaný asfalt PMB 25/55–60 ACL 22S 60 mm
- Postřik spojovací z polymerem modif. kation. asf. emulze PS–CP, C60 BP4, 0,30 kg/m2
- Asf. beton pro podkl. vrstvy asfalt 50/70 ACP 16S 60 mm
- Postřik spojovací z polymerem modif. kation. asf. emulze PS–CP, C60 BP4, 0,40 kg/m2
- ostatní podkladní vrstvy – nespecifikováno

5

ZODP. PROJ.	VYPRACOVAL	KONTROLOVAL	 Projektční kancelář Školní 3635, 430 01 Chomutov tel.: 775 220 397 info@iqprojekt.cz	
Ing. Šárka Pelcová		Ing. Šárka Pelcová		
KRAJ: Ústecký kraj	Katastrální území: Kamenická Nová Víska			
INVESTOR: Město Česká Kamenice				
Řešení nástupišť zastávek a míst pro přecházení přes I/13 v Kamenické Nové Vísce a přes II/263 v ul. Bezručova S001: nástupišť autobusových zastávek a místo pro přecházení na Kamenické Nové Vísce			FORMÁT	2xA4
			DATUM	06/2023
			ÚČEL	DPS
			ČÍSLO ZAKÁZKY	2021020
VZOROVÉ ŘEZY A DETAILY			MĚŘÍTKO	ČÍSLO VÝKRESU
			-	D.1.1.05